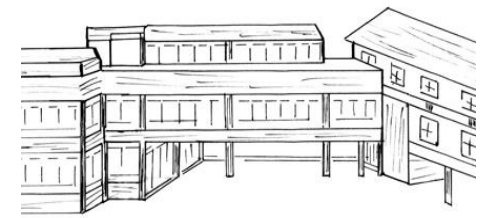
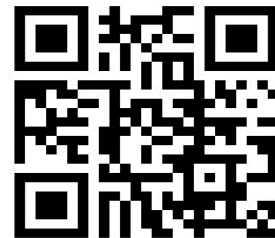




Hinweise zur Schule und zum Infotag  
finden Sie auf der Homepage



## Berufliches Gymnasium

- **Biotechnologisch**
- **Ernährungswissenschaftlich**
- **Sozialwissenschaftlich**



Wir sind ein Lern- und Lebensort für Sozialpädagogik, Ernährung,  
Gesundheit, Biotechnologie und Hauswirtschaft.

Laura-Schradin-Schule  
Bismarckstr. 17  
72764 Reutlingen  
Berufliche Schule

Fon: (07121) 485411  
Fax: (07121) 485490  
E-Mail: [info@lss-rt.de](mailto:info@lss-rt.de)  
[www.lss-rt.de](http://www.lss-rt.de)



## Berufliches Gymnasium

### Aufnahmevoraussetzungen

- 1) Mittlerer Bildungsabschluss (Realschule, Berufsfachschule, Werkrealschule, Gemeinschaftsschule, Berufsaufbauschule) mit einem Notendurchschnitt von mindestens 3,0 in den Fächern Deutsch, Mathematik und Englisch, außerdem in jedem dieser Fächer die Mindestnote „ausreichend“ **oder**
- 2) die Versetzung am Ende der 10. Klasse der Gemeinschaftsschule (E-Niveau) **oder**
- 3) die Versetzung in die Klasse 10 (G8) **oder** in die Klasse 11 (G8, G9) eines Gymnasiums. Wenn es mehr Bewerber als Schulplätze gibt, findet ein Auswahlverfahren gemäß der Verordnung für Berufliche Gymnasien statt.

### Bewerbung

Eine Bewerbung ist nur über das Bewerbungsverfahren Online (BewO) möglich. Sie muss der Schule spätestens am 01. März für das im September beginnende Schuljahr vorliegen. Weitere Informationen zu den erforderlichen Bewerbungsunterlagen entnehmen Sie bitte:

[www.schule-in-bw.de](http://www.schule-in-bw.de)

### Abschluss Allgemeine Hochschulreife

Die am BTG/EG/SG erworbene allgemeine Hochschulreife berechtigt zum Studium aller Fachrichtungen an allen Universitäten und Hochschulen in Deutschland.

### Kosten

- monatlicher Eigenanteil für Schülerfahrkarten (1 Naldo-Wabe)
- Schulbücher können kostenlos ausgeliehen werden.

## Studententafel 1. Schuljahr

## Wochenstunden

<b>BTG:</b> Biotechnologie	<b>5+1</b>
<b>EG:</b> Ernährung und Chemie	<b>5+1</b>
<b>SG:</b> Pädagogik und Psychologie	<b>5+1</b>

Deutsch (Kernfach)	3
Englisch (Kernfach)	3
Mathematik (Kernfach)	4
Geschichte mit Gemeinschaftskunde	2
Religionslehre oder Ethik	2
Wirtschaftslehre	2
Physik (nur EG/BTG)	2
Biologie (nur EG/SG)	2
Chemie (nur SG/BTG)	2
Informatik	2
Sport	2

### Wahlpflichtfächer

Französisch für Fortgeschrittene (Niveau F)	3
Französisch für Anfänger (Niveau N)	4
Italienisch für Anfänger (Niveau N)	4
Spanisch für Anfänger (Niveau N)	4
Musik	2
Bildende Kunst	2
Sondergebiete der Ernährungswissenschaft	2
Sondergebiete der Biowissenschaft	2
Bioinformatik (nur für BTG/EG)	2
Sozialmanagement (nur für SG)	2
Naturwissenschaftliches Experimentieren	2

## Laura-Schradin-Schule

Die Laura-Schradin-Schule ist eine der vier beruflichen Schulen im Zentrum von Reutlingen. Hier lernen und arbeiten rund 800 Schülerinnen und Schüler gemeinsam mit etwa 85 Lehrerinnen und Lehrern, Schulsozialarbeiterinnen, Begleiterinnen im beruflichen Übergang, einer Kollegin der Berufsberatung.

Unser Bildungsangebot umfasst den Erwerb des Hauptschulabschlusses, des mittleren Bildungsabschlusses, der Fachhochschulreife und der allgemeinen Hochschulreife. Dazu bilden wir in vielen verschiedenen Schularten und beruflichen Ausbildungen aus.

Die beruflichen Schwerpunkte in den unterschiedlichen Schularten sind in der Hauswirtschaft, der Pflege, der Kindererziehung, der Sozialpädagogik, der Biotechnologie und der Ernährungswissenschaft.

Hinweise zur Schule und zum Infotag finden Sie auf der Homepage:

