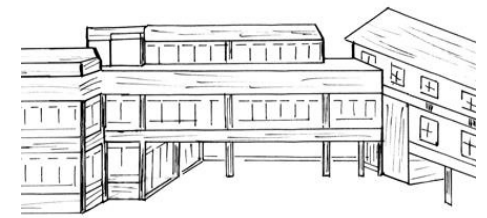




Hinweise zur Schule und zum Infotag
finden Sie auf der Homepage



Berufsfachschule Sozialpädagogische Assistenz - Praxisintegriert - (BFSAIT)

Laura
Schradin
Schule 

Wir sind ein Lern- und Lebensort für Sozialpädagogik, Ernährung,
Gesundheit, Biotechnologie und Hauswirtschaft.

Laura-Schradin-Schule
Bismarckstr. 17
72764 Reutlingen
Berufliche Schule

Fon: (07121) 485411
Fax: (07121) 485490
E-Mail: info@lss-rt.de
www.lss-rt.de



LANDKREIS
REUTLINGEN

Berufsfachschule für Sozialpädagogische Assistenz praxisintegriert

◆ Aufnahmebedingungen

- das Abschlusszeugnis der Hauptschule oder des Berufseinstiegsjahres, wobei im Fach Deutsch mindestens die Note befriedigend und im Durchschnitt aller Fächer mindestens 3,0 erreicht sein muss, oder der Nachweis eines gleichwertigen Bildungsstandes. oder
- das Abschlusszeugnis der Hauptschule oder des Berufseinstiegsjahres in Verbindung mit einer mindestens zweijährigen abgeschlossenen Berufsausbildung. oder
- das Abschlusszeugnis der Hauptschule in Verbindung mit einem abgeschlossenen freiwilligen sozialen Jahr oder dem Bundesfreiwilligendienstes in einer Kindertageseinrichtung sowie zusätzlich
 - ➔ der schriftliche Nachweis eines Ausbildungsplatzes in einer Kindertageseinrichtung durch die Vorlage einer beglaubigten Kopie des Ausbildungsvertrages.

Zusätzlich sind bei ausländischen Bildungsnachweisen für die Ausbildung ausreichende deutsche Sprachkenntnisse nachzuweisen, sowie eine Zeugnisanerkennung durch das Regierungspräsidium.

Wichtig:

Bitte bewerben Sie sich möglichst im Vorfeld oder gleichzeitig zusätzlich zur schulischen Bewerbung, bei einem Träger der praktischen Ausbildung auf einen Ausbildungsplatz.

◆ Bewerbung

Bis spätestens 1. März für das im September beginnende Schuljahr mit den folgenden Unterlagen:

- Bewerbungsbogen der Schule
- Lebenslauf und Lichtbild
- Kopie des für die Aufnahme maßgeblichen Halbjahres- bzw. Abschlusszeugnisses (Abschlusszeugnis beglaubigt).
- gegebenenfalls Zeugnisse weiterer besuchter Schulen

◆ Ausbildungsziel

Staatlich anerkannte/r sozialpädagogische Assistentin / sozialpädagogischer Assistent

◆ Kosten

- ca. 100 € für den fachpraktischen Unterricht
- monatlicher Eigenanteil für Schülerfahrkarten (1 Naldo-Wabe)

Die Schulbücher können kostenlos ausgeliehen werden. Gegebenenfalls entstehen Kosten für außerunterrichtliche Veranstaltungen.

Stundentafel

Wochenstunden

	1. Jahr	2. Jahr	3. Jahr
1. Pflichtbereich			
1.1 Fächer			
Religionslehre und Religionspädagogik	1	1	2
Deutsch	2	2	1
Gemeinschaftskunde	0,5	1	0,5
Englisch	0,5	1	0,5
1.2 Handlungsfelder			
Kinder in ihrer Lebenswelt wahrnehmen und pädagogische Beziehungen zu ihnen entwickeln	3	2	3
Entwicklungs- und Bildungsprozesse begleiten I	2	3	2
Entwicklungs- und Bildungsprozesse begleiten II	3	3	3
Gruppen pädagogisch begleiten	2	1	2
Mit Eltern und Bezugspersonen zusammenarbeiten	1	0,5	0,5
Übergänge mitgestalten	1	0,5	0,5
Betreuungsmaßnahmen und Versorgungshandlungen ausführen	2	2	2
2. Wahlpflichtbereich			
Musik/Bildende Kunst/Werken	1	2	1
3. Sozialpädagogisches Handeln	2	3	3

◆ Dauer/Abschluss der Ausbildung

Die Ausbildung zur staatlich anerkannten sozialpädagogischen Assistentin/sozialpädagogischer Assistent dauert 3 Jahre.

Verhältnis zwischen Theorie und Praxis:

- 3 Tage in der Woche Schule (theoretische Ausbildung)
- 2 Tage in der Woche praktische Ausbildung in einer sozialpädagogischen Einrichtung (z.B. Krippe, Kindergarten)

Die praktische Ausbildung findet auch während der Schulferien an fünf Arbeitstagen in der Woche statt. Insgesamt umfasst die praktische Ausbildung mindestens 1.500 Stunden. Es besteht ein Urlaubsanspruch. Der Jahresurlaub ist an der unterrichtsfreien Zeit zu nehmen und zu gewähren.

◆ Ausbildungsvertrag

Die Ausbildung kann aufnehmen, wer einen Ausbildungsvertrag mit einer Kindertageseinrichtung schließt und die Aufnahmevoraussetzungen für die Berufsfachschule für sozialpädagogische Assistenz (praxisintegriert) erfüllt.

- Diese Maßnahme kann durch die Bundesagentur für Arbeit gefördert werden (Bildungsgutscheine)

Laura-Schradin-Schule

Die Laura-Schradin-Schule ist eine der vier beruflichen Schulen im Zentrum von Reutlingen. Hier lernen und arbeiten rund 800 Schülerinnen und Schüler gemeinsam mit etwa 85 Lehrerinnen und Lehrern, Schulsozialarbeiterinnen, Begleiterinnen im beruflichen Übergang, einer Kollegin der Berufsberatung.

Unser Bildungsangebot umfasst den Erwerb des Hauptschulabschlusses, des mittleren Bildungsabschlusses, der Fachhochschulreife und der allgemeinen Hochschulreife. Dazu bilden wir in vielen verschiedenen Schularten und beruflichen Ausbildungen aus.

Die beruflichen Schwerpunkte in den unterschiedlichen Schularten sind in der Hauswirtschaft, der Pflege, der Kindererziehung, der Sozialpädagogik, der Biotechnologie und der Ernährungswissenschaft.

Hinweise zur Schule und zum Infotag finden Sie auf der Homepage:

