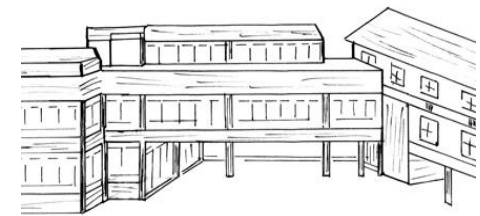




Hinweise zur Schule und zum Infotag
finden Sie auf der Homepage



Berufskolleg für Ernährung und Haushaltsmanagement (2BKEH1)

Laura
Schradin
Schule **LS** RT

Wir sind ein Lern- und Lebensort für Sozialpädagogik, Ernährung,
Gesundheit, Biotechnologie und Hauswirtschaft.

Laura-Schradin-Schule
Bismarckstr. 17
72764 Reutlingen
Berufliche Schule

Fon: (07121) 485411
Fax: (07121) 485490
E-Mail: info@lss-rt.de
www.lss-rt.de



LANDKREIS
REUTLINGEN

Zweijähriges Berufskolleg Ernährung und Haushaltsmanagement I

◆ Aufnahmevoraussetzungen

- Nachweis eines mittleren Bildungsabschlusses

Hinweis: Erfüllen mehr Bewerber die Zulassungsvoraussetzungen als Schüler aufgenommen werden können, so findet ein Auswahlverfahren gemäß der Ausbildungs- und Prüfungsordnung statt.

◆ Bewerbung

Eine Bewerbung ist nur über das Bewerbungsverfahren Online (BewO) möglich. Sie muss der Schule spätestens am 01. März für das im September beginnende Schuljahr vorliegen. Weitere Informationen zu den erforderlichen Bewerbungsunterlagen entnehmen Sie bitte:
www.schule-in-bw.de

◆ Ausbildungsziel

- Fachhochschulreife
- Hauswirtschaftsassistent/in (mit Bestehen der Zusatzprüfung)

◆ Kosten

- ca. 100 € für den fachpraktischen Unterricht
- monatlicher Eigenanteil für Schülerfahrkarten (1 Naldo-Wabe)

Schulbücher können kostenlos ausgeliehen werden. Die Ausbildung kann unter Umständen nach BAföG gefördert werden.

◆ Stundentafel

Pflichtfächer	1. Jahr	2. Jahr
Religionslehre/Ethik	1	1
Geschichte und Gemeinschaftskunde	2	1
Deutsch mit Betrieblicher Kommunikation	3	-
Deutsch*	-	3
Englisch*	3	3
Mathematik*	2	4
<u>Berufsfachlicher Bereich:</u>		
Wirtschaft und Recht	2	4
Datenverarbeitung/TV	2	-
Chemie	2	1
<u>Berufsfachliche/berufspraktische Kompetenz in Handlungsfelder:</u>		

HF1: Grundlagen hauswirtschaftlichen Handelns erfahren und anwenden

HF2: Verpflegungsmanagement planen und umsetzen*

HF3: Serviceorientierte Dienstleistungen anbieten

HF4: Personenbetreuende Dienstleistungen gestalten

HF5: Wohnumfeld zielgruppengerecht gestalten

Projektkompetenz (integrativ)

Wahlfächer:

Zusatzunterricht zum Erwerb des Berufsabschlusses nach dem 2.SJ:

Entweder Interkulturelle Kompetenz oder Sozialmanagement (Angebot des Zusatzunterrichts wird nach organisatorischen Gesichtspunkten von der Schulleitung entschieden).

Im ersten Halbjahr besteht eine Probezeit.

◆ Praktikum

Verpflichtendes Praktikum in hauswirtschaftlichen Betrieben: im 1. und 2. Schuljahr jeweils 2x2 Wochen, davon jeweils mindestens 2 Wochen in den Ferien.

◆ Abschlussprüfung

Die mit * gekennzeichneten Fächer werden **schriftlich** geprüft. In mindestens einem Fach findet eine **mündliche** Prüfung statt. Durch Besuch des Wahlunterrichts und einer schriftlichen und praktischen **Zusatzprüfung** kann der Berufsabschluss „Hauswirtschaftsassistent/in“ erworben werden.

Wochenstunden

◆ Berechtigung nach Abschluss

Die Fachhochschulreife berechtigt in Baden-Württemberg zum Studium an Hochschulen für angewandte Wissenschaften (ehemals Fachhochschulen). Unter bestimmten Bedingungen kann eine bundesweite Anerkennung der im 2BKEH erworbenen Fachhochschulreife erfolgen.

Bei erfolgreichem Bestehen der Zusatzprüfung Führung der Berufsbezeichnung „Hauswirtschaftsassistent/in“.

Ergänzende Hinweise:

Der Abschluss des 2BKEH I berechtigt zum Übergang in das 1BKEH II:

Das 1BKEH II führt in einem Jahr zur bundesweit anerkannten Fachhochschulreife und einem für das mittlere Management qualifizierenden Berufsabschluss. Zudem ermöglicht dieser Abschluss unter bestimmten Bedingungen zur Weiterbildung zum/ zur technischen Lehrer/in(hauswirtschaftliche Fachrichtung) Weiterbildung zum/zur Meister/in der Hauswirtschaft oder zum/zur Hauswirtschaftlichen Betriebsleiter/in

Laura-Schradin-Schule

Die Laura-Schradin-Schule ist eine der vier beruflichen Schulen im Zentrum von Reutlingen. Hier lernen und arbeiten rund 800 Schülerinnen und Schüler gemeinsam mit etwa 85 Lehrerinnen und Lehrern, Schulsozialarbeiterinnen, Begleiterinnen im beruflichen Übergang, einer Kollegin der Berufsberatung.

Unser Bildungsangebot umfasst den Erwerb des Hauptschulabschlusses, des mittleren Bildungsabschlusses, der Fachhochschulreife und der allgemeinen Hochschulreife. Dazu bilden wir in vielen verschiedenen Schularten und beruflichen Ausbildungen aus.

Die beruflichen Schwerpunkte in den unterschiedlichen Schularten sind in der Hauswirtschaft, der Pflege, der Kindererziehung, der Sozialpädagogik, der Biotechnologie und der Ernährungswissenschaft.

Hinweise zur Schule und zum Infotag finden Sie auf der Homepage:

