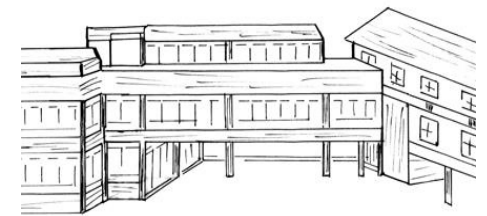
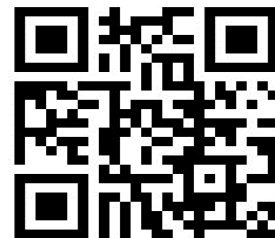




Hinweise zur Schule und zum Infotag  
finden Sie auf der Homepage



## Berufsfachschule Sozialpädagogische Assistenz (2BFSA)

Laura  
Schradin  
Schule 

Wir sind ein Lern- und Lebensort für Sozialpädagogik, Ernährung,  
Gesundheit, Biotechnologie und Hauswirtschaft.

Laura-Schradin-Schule  
Bismarckstr. 17  
72764 Reutlingen  
Berufliche Schule

Fon: (07121) 485411  
Fax: (07121) 485490  
E-Mail: [info@lss-rt.de](mailto:info@lss-rt.de)  
[www.lss-rt.de](http://www.lss-rt.de)



## Berufsfachschule für Sozialpädagogische Assistenz

### Aufnahmebedingungen

Hauptschulabschluss oder Nachweis eines gleichwertigen Bildungsstandes **und** ein Notendurchschnitt von mindestens 3,0 **und** im Fach Deutsch mindestens die Note „befriedigend“. Die Schule kann auch ein später erworbenes Zeugnis mit besseren Noten berücksichtigen.

Wenn es mehr Bewerber als Schulplätze gibt, findet gemäß der Ausbildungs- und Prüfungsordnung ein Auswahlverfahren statt.

### Bewerbung

Bis spätestens 1. März für das im September beginnende Schuljahr mit den folgenden Unterlagen:

- Bewerbungsbogen der Schule
- Lebenslauf und Lichtbild
- Kopie des für die Aufnahme maßgeblichen Halbjahres- bzw. Abschlusszeugnisses (Abschlusszeugnis beglaubigt).
- gegebenenfalls Zeugnisse weiterer besuchter Schulen

### Ausbildungsziel

Staatlich anerkannte/r sozialpädagogische Assistentin / sozialpädagogischer Assistent

### Kosten

- ca. 100 € für den fachpraktischen Unterricht
- monatlicher Eigenanteil für Schülerfahrkarten (1 Naldo-Wabe)

Die Schulbücher können kostenlos ausgeliehen werden. Gegebenenfalls entstehen Kosten für außerunterrichtliche Veranstaltungen.

### Studentafel

Religionslehre/Religionspädagogik  
Deutsch  
Gemeinschaftskunde  
Englisch

#### Handlungsfelder

Kinder in ihrer Lebenswelt wahrnehmen und pädagogische Beziehungen zu ihnen entwickeln

Entwicklungs- und Bildungsprozesse begleiten I

Entwicklungs- und Bildungsprozesse begleiten II

Gruppen pädagogisch begleiten

Mit Eltern und Bezugspersonen zusammenarbeiten

Übergänge mitgestalten

Betreuungsmaßnahmen und Versorgungshandlungen ausführen

#### Wahlpflichtfach:

Musik / Bildende Kunst / Werken

### Wochenstunden

	1. Jahr	2. Jahr
Religionslehre/Religionspädagogik	2	2
Deutsch	3	2
Gemeinschaftskunde	1	1
Englisch	1	1
<b>Handlungsfelder</b>		
Kinder in ihrer Lebenswelt wahrnehmen und pädagogische Beziehungen zu ihnen entwickeln	4	4
Entwicklungs- und Bildungsprozesse begleiten I	3,5	3,5
Entwicklungs- und Bildungsprozesse begleiten II	4,5	4,5
Gruppen pädagogisch begleiten	2	3
Mit Eltern und Bezugspersonen zusammenarbeiten	1	1
Übergänge mitgestalten	1,5	1,5
Betreuungsmaßnahmen und Versorgungshandlungen ausführen	3	3
<b>Wahlpflichtfach:</b>		
Musik / Bildende Kunst / Werken	2	2

### Dauer/Abschluss der Ausbildung

Die Ausbildung dauert 3 Jahre.

Die 2-jährige **schulische Ausbildung** endet mit einer zentralen **schriftlichen** Prüfung in den Handlungsfeldern „Kinder in ihrer Lebenswelt wahrnehmen und pädagogische Beziehungen zu ihnen entwickeln“ und „Entwicklungs- und Bildungsprozesse begleiten“. Dazu kommt noch eine **mündliche** Prüfung in mindestens einem Fach.

Danach folgt ein **1-jähriges Berufspraktikum**, das mit der **praktischen** Prüfung abschließt.

### Weiterbildungsmöglichkeiten

Sofern der mittlere Bildungsabschluss nach „9+3“ erworben wurde, ist die Weiterbildung zur Erzieherin/zum Erzieher bzw. der Übergang ins Berufskolleg zum Erwerb der Fachhochschulreife möglich.

### Laura-Schradin-Schule

Die Laura-Schradin-Schule ist eine der vier beruflichen Schulen im Zentrum von Reutlingen. Hier lernen und arbeiten rund 800 Schülerinnen und Schüler gemeinsam mit etwa 85 Lehrerinnen und Lehrern, Schulsozialarbeiterinnen, Begleiterinnen im beruflichen Übergang, einer Kollegin der Berufsberatung.

Unser Bildungsangebot umfasst den Erwerb des Hauptschulabschlusses, des mittleren Bildungsabschlusses, der Fachhochschulreife und der allgemeinen Hochschulreife. Dazu bilden wir in vielen verschiedenen Schularten und beruflichen Ausbildungen aus.

Die beruflichen Schwerpunkte in den unterschiedlichen Schularten sind in der Hauswirtschaft, der Pflege, der Kindererziehung, der Sozialpädagogik, der Biotechnologie und der Ernährungswissenschaft.

Hinweise zur Schule und zum Infotag finden Sie auf der Homepage:

