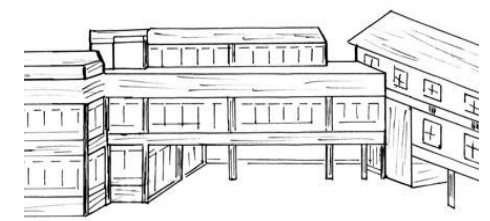
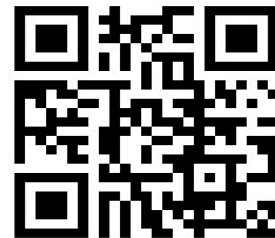




Hinweise zur Schule und zum Infotag  
finden Sie auf der Homepage



## Berufskolleg für Ernährung und Haushaltsmanagement (1BK2EH)

Laura  
Schradin  
Schule **LS** RT

Wir sind ein Lern- und Lebensort für Sozialpädagogik, Ernährung,  
Gesundheit, Biotechnologie und Hauswirtschaft.

Laura-Schradin-Schule  
Bismarckstr. 17  
72764 Reutlingen  
Berufliche Schule

Fon: (07121) 485411  
Fax: (07121) 485490  
E-Mail: [info@lss-rt.de](mailto:info@lss-rt.de)  
[www.lss-rt.de](http://www.lss-rt.de)



LANDKREIS  
REUTLINGEN

## Einjähriges Berufskolleg Ernährung und Haushaltsmanagement

### ◆ Aufnahmevoraussetzungen

- erfolgreicher Abschluss des 2BK1EH (Fachhochschulreife)

### ◆ Bewerbung

Eine Bewerbung ist nur über das Bewerbungsverfahren Online (BewO) möglich. Sie muss der Schule spätestens am 01. März für das im September beginnende Schuljahr vorliegen. Weitere Informationen zu den erforderlichen Bewerbungsunterlagen entnehmen Sie bitte: [www.schule-in-bw.de](http://www.schule-in-bw.de)

### ◆ Ausbildungsziel

- Berufsausbildung zum/zur „Staatlich geprüfte/n Assistent/in für Ernährung und Haushaltsmanagement“

### ◆ Kosten

Kosten für den fachpraktischen Unterricht werden zu Schulbeginn bekanntgegeben (evtl. ca. 100 Euro).

Schulbücher können kostenlos ausgeliehen werden. Die Ausbildung kann unter Umständen nach BAföG gefördert werden.

### ◆ Stundentafel

### Wochenstunden

Pflichtfächer	1. Jahr
Religionslehre/Ethik	1
Geschichte und Gemeinschaftskunde	1
Deutsch mit Betrieblicher Kommunikation	2

#### Berufsfachlicher Bereich:

Wirtschaft und Management*	2
Datenverarbeitung/TV**	2

#### Berufsfachliche/berufspraktische Kompetenz\*/\*\* 16

HF: Prozesse in hauswirtschaftlichen Betrieben nachhaltig organisieren

---

Summe: **24**

### ◆ Praktikum

Die schulische Ausbildung wird durch ein Praktikum in hauswirtschaftlichen Betrieben an 2 Tagen pro Woche ergänzt. Das Praktikum umfasst 600 Stunden, von denen mindestens 150 Stunden in der unterrichtsfreien Zeit abgeleistet werden sollten.

Der Schwerpunkt des Praktikums im 1BK2EH liegt auf dem Großhaushalt und muss in zwei unterschiedlichen Bereichen zu absolvieren (z.B.: Gemeinschaftsverpflegung, Betreuung, Reinigung, Wäschepflege); vier Wochen des Praktikums müssen im Bereich der Gemeinschaftsverpflegung erfolgen.

### ◆ Abschlussprüfung

Die mit \* gekennzeichneten Fächer werden **schriftlich** geprüft. In den mit \*\* gekennzeichneten Fächern ist eine **praktische Prüfung** abzulegen. Weiterhin findet ergänzend mindestens eine mündliche Prüfung statt.

### ◆ Berechtigung nach Schulabschluss

- ⇒ Führen der o.g. Berufsbezeichnung und Qualifizierung für den Einstieg in Leistungsfunktionen der Hauswirtschaft
- ⇒ Weiterbildung zum/zur Meister/in der Hauswirtschaft oder hauswirtschaftlichen Betriebsleiter/in
- ⇒ Weiterbildung zum/zur Fachlehrer/in für musisch-technische Fächer und Zugang zum Vorbereitungsdienst
- ⇒ Studium an allen Fachhochschulen in Deutschland



Die Laura-Schradin-Schule ist eine der vier beruflichen Schulen im Zentrum von Reutlingen. Hier lernen und arbeiten rund 800 Schülerinnen und Schüler gemeinsam mit etwa 85 Lehrerinnen und Lehrern, Schulsozialarbeiterinnen, Begleiterinnen im beruflichen Übergang, einer Kollegin der Berufsberatung.

Unser Bildungsangebot umfasst den Erwerb des Hauptschulabschlusses, des mittleren Bildungsabschlusses, der Fachhochschulreife und der allgemeinen Hochschulreife. Dazu bilden wir in vielen verschiedenen Schularten und beruflichen Ausbildungen aus.

Die beruflichen Schwerpunkte in den unterschiedlichen Schularten sind in der Hauswirtschaft, der Pflege, der Kindererziehung, der Sozialpädagogik, der Biotechnologie und der Ernährungswissenschaft.