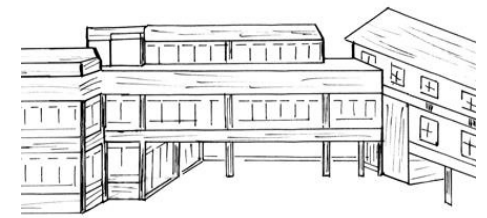




Hinweise zur Schule und zum Infotag
finden Sie auf der Homepage



Hauswirtschaftliche Förderberufs- fachschule (1FBFH)

Laura
Schradin
Schule 

Wir sind ein Lern- und Lebensort für Sozialpädagogik, Ernährung,
Gesundheit, Biotechnologie und Hauswirtschaft.

Laura-Schradin-Schule
Bismarckstr. 17
72764 Reutlingen
Berufliche Schule

Fon: (07121) 485411
Fax: (07121) 485490
E-Mail: info@lss-rt.de
www.lss-rt.de



Einjährige Hauswirtschaftliche Förderberufsfachschule

◆ **Aufnahmevoraussetzungen**

Abschlusszeugnis der Förderschule oder Abgangszeugnis der Hauptschule.

Wenn es mehr Bewerber als Plätze gibt, behält sich die Schule eine Überweisung an eine andere Förderberufsfachschule vor.

◆ **Bewerbung**

Bis spätestens 1. März für das im September beginnende Schuljahr mit den folgenden Unterlagen:

- Bewerbungsbogen der Schule
- Lebenslauf und Lichtbild
- Kopie des für die Aufnahme maßgeblichen Halbjahres- bzw. Abschlusszeugnisses (Abschlusszeugnis beglaubigt).

◆ **Ausbildungsziel**

Vorbereitung auf eine duale Ausbildung und eventuell Erwerb eines dem Hauptschulabschluss gleichwertigen Bildungsstandes.

◆ **Kosten**

- etwa 75 € für den fachpraktischen Unterricht
- monatlicher Eigenanteil für Schülerfahrkarten (1 Naldo-Wabe)

Schulbücher können kostenlos ausgeliehen werden. Gegebenenfalls entstehen Kosten für außerunterrichtliche Veranstaltungen.

◆ **Studentafel**

Religionslehre/Ethik	1
Sport	1
Deutsch	3
Gemeinschaftskunde	1
Wirtschaftslehre des Haushalts	2
Mathematik mit Fachrechnen	3
Erziehungslehre	2
Biologie mit Gesundheitslehre	2
Ernährungslehre	2
Haushaltstechnologie	2
Nahrungszubereitung	4
Textilarbeit	4
Werken	3

Der Unterricht wird durch einen wöchentlichen Praxistag in einem Betrieb ergänzt, der von der Schule betreut wird.

◆ **Abschlussprüfung**

Schriftlich geprüft werden die Fächer Erziehungslehre und Ernährungslehre. **Praktisch** geprüft wird das Fach Nahrungszubereitung oder Textilarbeit. Gegebenenfalls findet eine mündliche Prüfung in einem weiteren Fach statt.

Durch **Zusatzprüfungen** in den Fächern Deutsch und Mathematik kann ein dem Hauptschulabschluss gleichwertiger Bildungsstand erworben werden.

◆ **Berechtigung nach Abschluss**

Bei entsprechenden Leistungen Übergang in betriebliche Ausbildungen, z. B. Hauswirtschafter/in, Fachpraktiker/in für Hauswirtschaft.

Wochenstunden

Laura-Schradin-Schule

Die Laura-Schradin-Schule ist eine der vier beruflichen Schulen im Zentrum von Reutlingen. Hier lernen und arbeiten rund 800 Schülerinnen und Schüler gemeinsam mit etwa 85 Lehrerinnen und Lehrern, Schulsozialarbeiterinnen, Begleiterinnen im beruflichen Übergang, einer Kollegin der Berufsberatung.

Unser Bildungsangebot umfasst den Erwerb des Hauptschulabschlusses, des mittleren Bildungsabschlusses, der Fachhochschulreife und der allgemeinen Hochschulreife. Dazu bilden wir in vielen verschiedenen Schularten und beruflichen Ausbildungen aus.

Die beruflichen Schwerpunkte in den unterschiedlichen Schularten sind in der Hauswirtschaft, der Pflege, der Kindererziehung, der Sozialpädagogik, der Biotechnologie und der Ernährungswissenschaft.

Hinweise zur Schule und zum Infotag finden Sie auf der Homepage:

