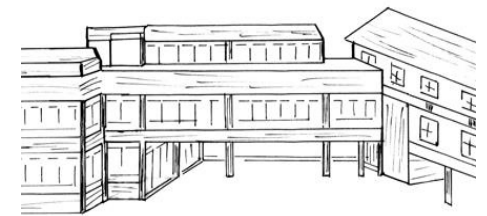




Hinweise zur Schule und zum Infotag
finden Sie auf der Homepage



Duales Berufskolleg Fachrichtung Soziales (1BKS)

Laura
Schradin
Schule



Wir sind ein Lern- und Lebensort für Sozialpädagogik, Ernährung,
Gesundheit, Biotechnologie und Hauswirtschaft.

Laura-Schradin-Schule
Bismarckstr. 17
72764 Reutlingen
Berufliche Schule

Fon: (07121) 485411
Fax: (07121) 485490
E-Mail: info@lss-rt.de
www.lss-rt.de



Einjähriges Duales Berufskolleg Fachrichtung Soziales

◆ **Aufnahmevoraussetzungen**

Nachweis eines mittleren Bildungsabschlusses **und** ein Praktikumsvertrag mit einer von der Schule als geeignet angesehenen Einrichtung

Die Praktikumsvereinbarung muss der Schule zum Schulbeginn vorliegen.

Hinweis: Erfüllen mehr Bewerber die Zulassungsvoraussetzungen, als Schüler aufgenommen werden können, so findet ein Auswahlverfahren gemäß der Ausbildungs- und Prüfungsordnung statt.

◆ **Bewerbung**

Eine Bewerbung ist nur über das Bewerbungsverfahren Online (BewO) möglich. Sie muss der Schule spätestens am 01. März für das im September beginnende Schuljahr vorliegen. Weitere Informationen zu den erforderlichen Bewerbungsunterlagen entnehmen Sie bitte:

www.schule-in-bw.de

◆ **Ausbildungsziel**

Die Ausbildung am Dualen Berufskolleg Fachrichtung Soziales vermittelt berufsbezogenes Grundwissen in Theorie und Praxis für den sozialen Bereich und dient damit der Berufsorientierung. Sie führt die Allgemeinbildung weiter und eröffnet unter bestimmten Voraussetzungen die Möglichkeit des Besuchs des einjährigen Berufskollegs zum Erwerb der Fachhochschulreife.

◆ **Kosten**

Schulbücher können kostenlos ausgeliehen werden.

◆ **Stundentafel**

Religionslehre/Ethik	1
Deutsch	2
Englisch*	2
Gemeinschaftskunde	1
Mathematik*	2
Biologie	2
Sozialpädagogik und Sozialpflege	3

◆ **Praktikum**

Der Unterricht wird durch ein Praktikum in einer sozialen Einrichtung (z. B. Kindergärten, Kindertagesstätten, Krankenhäuser, Alten- und Pflegeheime, Kureinrichtungen, Behinderteneinrichtungen, Einrichtungen der Jugend- sozialarbeit) mit einem Mindestumfang von 900 Stunden ergänzt.

Ein Teil des Praktikums (mindestens 75 Stunden) muss in den Ferien abgeleistet werden.

Die Wahl der Praktikumsstelle liegt in der Hand der Bewerberinnen und kann entsprechend der späteren beruflichen Interessen festgelegt werden. Sie muss jedoch von der Schule genehmigt werden.

◆ **Abschluss**

In den mit * gekennzeichneten Fächern finden **zentrale Klassenarbeiten** statt.

◆ **Berechtigung nach Abschluss**

Zusammen mit dem Zeugnis des mittleren Bildungsabschlusses berechtigt der Abschluss unter bestimmten Bedingungen zum Übergang in das einjährige Berufskolleg zum Erwerb der Fachhochschulreife, so dass in insgesamt zwei Schuljahren die bundesweit anerkannte Fachhochschulreife erlangt werden kann.

Wochenstunden

Laura-Schradin-Schule

Die Laura-Schradin-Schule ist eine der vier beruflichen Schulen im Zentrum von Reutlingen. Hier lernen und arbeiten rund 800 Schülerinnen und Schüler gemeinsam mit etwa 85 Lehrerinnen und Lehrern, Schulsozialarbeiterinnen, Begleiterinnen im beruflichen Übergang, einer Kollegin der Berufsberatung.

Unser Bildungsangebot umfasst den Erwerb des Hauptschulabschlusses, des mittleren Bildungsabschlusses, der Fachhochschulreife und der allgemeinen Hochschulreife. Dazu bilden wir in vielen verschiedenen Schularten und beruflichen Ausbildungen aus.

Die beruflichen Schwerpunkte in den unterschiedlichen Schularten sind in der Hauswirtschaft, der Pflege, der Kindererziehung, der Sozialpädagogik, der Biotechnologie und der Ernährungswissenschaft.

Hinweise zur Schule und zum Infotag finden Sie auf der Homepage:

